



Back to school

INSTITUTO
JEAN PIAGET

PRIMARIA



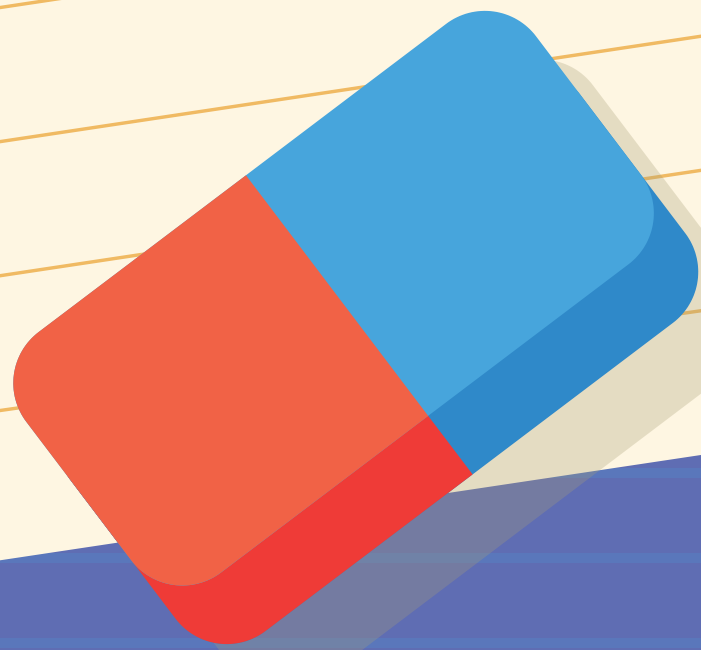
Ciclo escolar
2023-2024



LISTA DE ÚTILES

SEXTO

WELCOME





MATERIAL DE USO PERSONAL

UNA LIBRETA DE CUADRO CHICO CON 100 HOJAS PARA CADA UNA DE LAS SIGUIENTES ASIGNATURAS:

- Español
- Matemáticas
- Ciencias Naturales y Geografía
- Historia y Formación Cívica y Ética
- Inglés
- Tareas (Sólo para realizar tareas)

• **LIBRETAS: FORRADAS DE COLOR AZUL REY, HULE CRISTAL Y ETIQUETA DE DATOS.**


• **LIBROS: FORRADOS ÚNICAMENTE CON HULE CRISTAL Y ETIQUETA DE DATOS.**



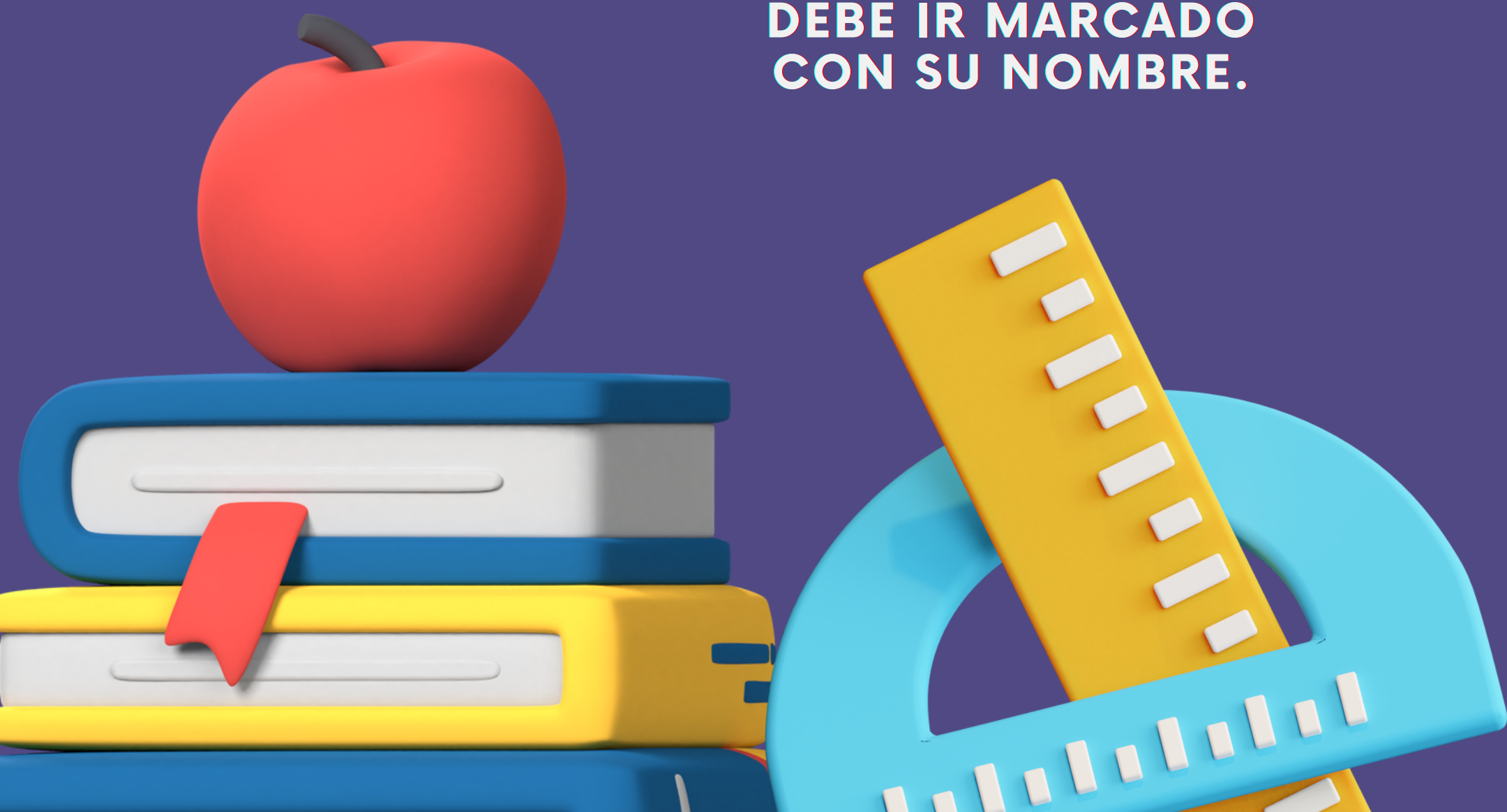



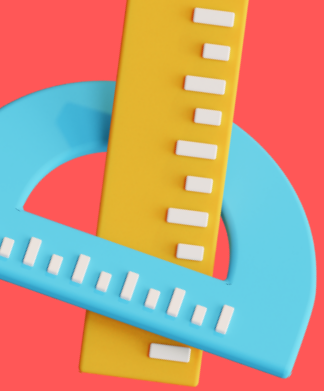
MATERIAL DE USO PERSONAL

- 1 Diccionario Larousse Escolar plus primaria.
- 1 Lapicera.
- 1 Tijeras de punta roma.
- 1 Lápiz adhesivo grande (PRITT).
- 1 Lápiz mirado #2.
- 1 Goma blanca de migajón.
- 1 Sacapuntas.
- 1 pluma de punto mediano color negro, rojo y azul.
- 1 marcatextos fluorescente amarillo.
- 1 caja de 12 colores largos de madera.
- 1 juego geométrico con regla de 30 cm.
- 1 compás de precisión.



*** ESTE MATERIAL LO DEBERÁN PORTAR TODOS LOS DÍAS EN SU LAPICERA Y DEBE IR MARCADO CON SU NOMBRE.**



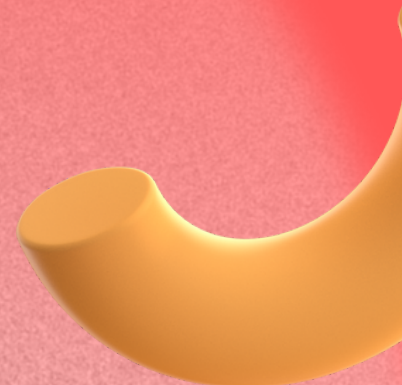


MATERIAL DE USO COLECTIVO

- 2 metros de papel américa color fiusha.
- 2 metros de papel américa color morado.
- 2 metros de papel américa color gris.
- 1 gel antibacterial grande.
- 1 paquete de toallitas desinfectantes.
- 1 aerosol desinfectante.
- 1 cinta micropore.
- 1 paquete de toallas sanitarias.
- 1 caja de kleenex.
- 1 silicón frío de 250 ml.
- 1/4 de pintura acrílica color azul cielo.
- 1 caja de grapas estándar de 5000 pzas



- 2 folders tamaño carta color beige (sin nombre y sin decorar).
- 1 folder tamaño oficio color azul rey, forrado únicamente con plástico y con nombre completo en la pestaña (SIN DECORAR).
- 1 marcador de cera grueso color rosa.
- 2 marcadores MAGISTRAL para pizarrón blanco color negro.
- 150 hojas blancas tamaño oficio.
- 100 hojas de colores.
- 20 rollos de papel higiénico.
- 1 jabón líquido de tocador grande.
- 1 placa de cartón de 1 x 1.20 m de cualquier grosor.
- 3 metros de hule cristal (grosor medio).





ENTREGA DE MATERIAL

**SÁBADOS
02, 9 Y 23 DE
SEPTIEMBRE.**



**EN EL DÍA Y HORARIO QUE
INDIQUE SU PROFESOR(A).**



MATERIAL DE NATACIÓN

- TRAJE DE BAÑO
 - SANDALIAS
 - GOGGLES
 - GORRA
 - TOALLA
 - 1 BOLSA DE PLÁSTICO
- TODO LO ANTERIOR MARCADO CON EL NOMBRE DEL ALUMNO DENTRO DE UNA MOCHILA.

ÚNICAMENTE PARA LOS ALUMNOS QUE SE INSCRIBAN A ESTA CLASE





CONTACTO

PRIMARIA ALTA

15PPR3423E

CALLE FRANCISCO
JAVIER MINA S/N
BO. SAN RAFAEL,
TULTEPEC, EDO. DE
MÉXICO TEL.
5558925157

