

INSTITUTO JEAN PIAGET



PRIMARIA

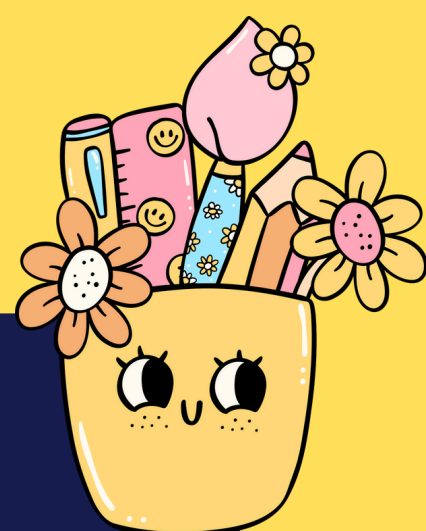
back to
school



LISTA DE ÚTILES



SEGUNDO



**CICLO
ESCOLAR
2025 – 2026**



MATERIAL DE USO PERSONAL

UNA LIBRETA DE CUADRO GRANDE CON 100 HOJAS
CON MARGEN ROJO PARA CADA UNA DE LAS
SIGUIENTES ASIGNATURAS:

- LENGUA
- MATEMÁTICAS
- CIENCIAS NATURALES / FORMACIÓN
CÍVICA Y ÉTICA
- INGLÉS
- TAREAS (SÓLO PARA REALIZAR TAREAS)

• CADA LIBRETA LLEVA UN PUNTEADO
DE LADO IZQUIERDO DE CADA
PÁGINA.
• LA LIBRETA SE UTILIZA DE FORMA
HORIZONTAL Y EL PUNTEADO DEBE
REALIZARSE CON COLOR ROJO.

LIBRETAS: FORRADAS DE COLOR AZUL REY,
HULE CRISTAL Y ETIQUETA DE DATOS.

LIBROS: FORRADOS ÚNICAMENTE CON
HULE CRISTAL Y ETIQUETA DE DATOS.

MATERIAL DE USO PERSONAL

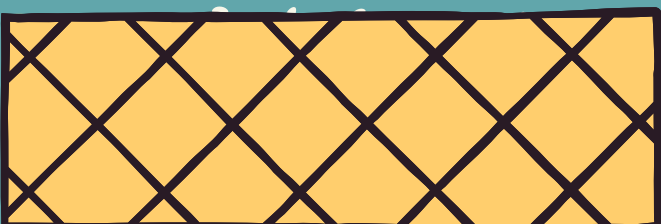
- 1 Diccionario Larousse Básico Escolar.
- 1 Lapicera
- 1 Tijeras de punta roma.
- 1 Lápiz adhesivo grande (pritt).
- 1 Lápiz mirado #2.
- 1 Lápiz rojo carmín.
- 1 Goma blanca de migajón.
- 1 Sacapuntas
- 1 Ábaco
- 1 Caja de 12 colores largos de madera.
- 1 Regla de 30 cm.

ESTE MATERIAL LO DEBERÁN
PORTAR TODOS LOS DÍAS EN SU
LAPICERA Y DEBE IR MARCADO
CON SU NOMBRE.

MATERIAL DE USO

COLECTIVO

- 2 metros de papel américa color negro.
- 2 metros de papel américa color rojo.
- 20 rollo de papel higiénico.
- 1 jabón líquido grande de tocador (500ml).
- 1 spray desinfectante multiusos lyson.
- 1 marcador de aceite negro.
- 1 paquete de toallitas de bebé.
- 1/4 de pintura acrílica color azul rey (politec).
- 1 pliego de foami color rojo.
- 1 pliego de papel crepé color verde bandera.
- 1 pliego de foami diamantado rosa.
- 1 paquete de curitas.
- 2 marcadores de vidrio (1 blanco y 1 negro).



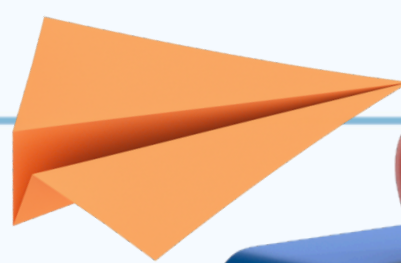
- 2 folders tamaño oficio color beige (sin nombre y sin decorar).
- 1 folder oficio color azul rey, forrado únicamente con plástico y con nombre.
- 3 marcadores de cera grueso color morado.
- 2 marcadores MAGISTRAL para pizarrón blanco (1 rojo y 1 negro).
- 1 lápiz adhesivo (pritt) jumbo.
- 150 hojas blancas tamaño carta.
- 100 hojas de colores.
- 1 placa de cartón de 1 x 1.20 m de cualquier grosor.
- 3 metros de hule cristal (grosor medio).





ENTREGA DE MATERIAL

Sábado 6 y 13
de Septiembre



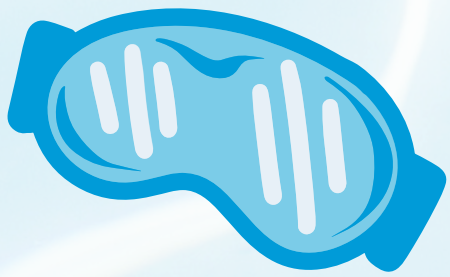
En el día y horario que
indique su profesor(a).



Material de natación



- Traje de baño
- Sandalias
- Goggles

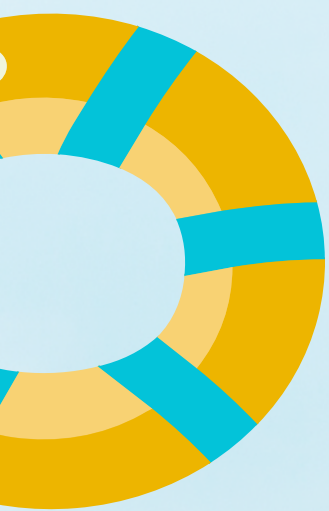


- Gorra
- Toalla
- 1 Bolsa de plástico



TODO LO ANTERIOR MARCADO CON EL NOMBRE DEL ALUMNO DENTRO DE UNA MOCHILA.

Únicamente para los alumnos que se inscriban a esta clase.



CONTACTO

PRIMARIA BAJA
15PPR3252B

AV. MORELOS NO.
100 BIS BO. SAN
RAFAEL,
TULTEPEC, EDO.
DE MÉXICO
TEL:
55-58-92-51-56

