

INSTITUTO JEAN PIAGET



PRIMARIA

back to
school



LISTA DE ÚTILES



**CICLO
ESCOLAR
2025 – 2026**



MATERIAL DE USO PERSONAL

UNA LIBRETA DE CUADRO CHICO CON 100 HOJAS
CON MARGEN ROJO PARA CADA UNA DE LAS
SIGUIENTES ASIGNATURAS:

- LENGUA
- MATEMÁTICAS
- CIENCIAS NATURALES / GEOGRAFÍA
- HISTORIA / FORMACIÓN CÍVICA Y ÉTICA
- INGLÉS
- TAREAS (SÓLO PARA REALIZAR TAREAS)

LIBRETAS: FORRADAS DE COLOR AZUL REY,
HULE CRISTAL Y ETIQUETA DE DATOS.

LIBROS: FORRADOS ÚNICAMENTE CON
HULE CRISTAL Y ETIQUETA DE DATOS.



MATERIAL DE USO PERSONAL

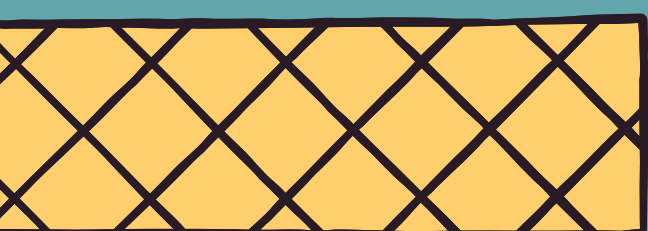
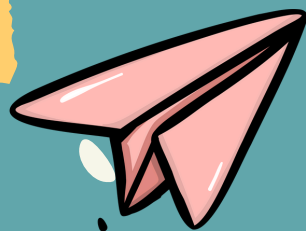
- 1 Diccionario Larousse Básico Escolar Plus Primaria.
- 1 Lapicera
- 1 Tijeras de punta roma.
- 1 Lápiz adhesivo grande (pritt).
- 1 Lápiz mirado #2.
- 1 Lápiz rojo carmín.
- 1 Goma blanca de migajón.
- 1 Sacapuntas
- 3 plumas de punto mediano (negra, azul y roja).
- 1 Marcatextos fluorescente amarillo.
- 1 Caja de 12 colores largos de madera.
- 1 Juego geométrico con regla de 30 cm.
- 1 Compás de precisión.

ESTE MATERIAL LO DEBERÁN
PORTAR TODOS LOS DÍAS EN SU
LAPICERA Y DEBE IR MARCADO
CON SU NOMBRE.

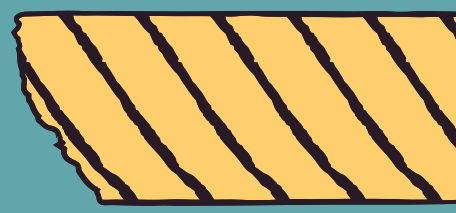
MATERIAL DE USO

COLECTIVO

- 2 metros de papel américa color fiusha.
- 2 metros de papel américa color morado.
- 2 metros de papel américa color gris.
- 1 pliego de papel corrugado color azul rey metálico.
- 1 paquete de toallitas desinfectantes.
- 1 aerosol desinfectante.
- 1 caja de clips estándar (100 piezas).
- 1 paquete de toallas sanitarias (niñas).
- 1 caja de kleenex.
- 10 barritas de silicón delgado.
- 1/4 de pintura acrílica color amarilla (politec).
- 1 pliego de foami color azul rey.
- 1 pliego de foami diamantado color rojo.
- 1 pliego de papel crepé color azul rey.



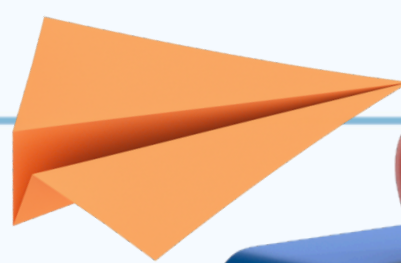
- 2 folders tamaño carta color beige (sin nombre y sin decorar).
- 1 folder oficio color azul rey, forrado únicamente con plástico y con nombre.
- 3 marcadores de cera grueso color verde.
- 2 marcadores MAGISTRAL para pizarrón blanco (negro y verde).
- 2 marcadores de vidrio (amarillo y azul).
- 150 hojas blancas tamaño oficio.
- 100 hojas de colores.
- 20 rollos de papel higiénico.
- 1 jabón líquido de tocador grande (500ml).
- 1 placa de cartón de 1 x 1.20 m de cualquier grosor.
- 3 metros de hule cristal (grosor medio).





ENTREGA DE MATERIAL

Sábado 20 y 27
de Septiembre



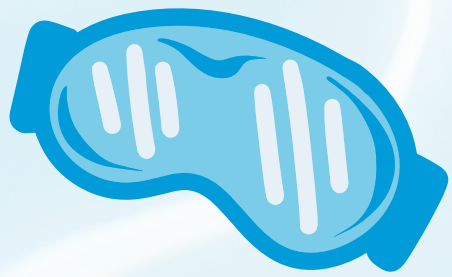
En el día y horario que
indique su profesor(a).



Material de natación



- Traje de baño
- Sandalias
- Goggles

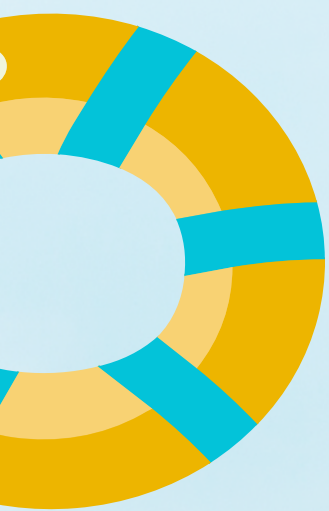


- Gorra
- Toalla
- 1 Bolsa de plástico



TODO LO ANTERIOR MARCADO CON EL NOMBRE DEL ALUMNO DENTRO DE UNA MOCHILA.

Únicamente para los alumnos que se inscriban a esta clase.



CONTACTO

PRIMARIA ALTA
15PPR3423E

**CALLE FRANCISCO
JAVIER MINA S/N
BO. SAN RAFAEL,
TULTEPEC, EDO.
DE MÉXICO**

TEL:

55-58-92-51-57

