

INSTITUTO JEAN PIAGET



PRIMARIA

back to
school



LISTA DE ÚTILES



**CICLO
ESCOLAR
2025 – 2026**



MATERIAL DE USO PERSONAL

UNA LIBRETA DE CUADRO GRANDE CON 100 HOJAS
CON MARGEN ROJO PARA CADA UNA DE LAS
SIGUIENTES ASIGNATURAS:

- LENGUA
- MATEMÁTICAS
- CIENCIAS NATURALES / FORMACIÓN
CÍVICA Y ÉTICA
- INGLÉS
- TAREAS (SÓLO PARA REALIZAR TAREAS)

• CADA LIBRETA LLEVA UN PUNTEADO
DE LADO IZQUIERDO DE CADA
PÁGINA.
• LA LIBRETA SE UTILIZA DE FORMA
HORIZONTAL Y EL PUNTEADO DEBE
REALIZARSE CON COLOR ROJO.

LIBRETAS: FORRADAS DE COLOR AZUL REY,
HULE CRISTAL Y ETIQUETA DE DATOS.

LIBROS: FORRADOS ÚNICAMENTE CON
HULE CRISTAL Y ETIQUETA DE DATOS.

MATERIAL DE USO PERSONAL

- 1 Diccionario Larousse Básico Escolar.
- 1 Lapicera
- 1 Tijeras de punta roma.
- 1 Lápiz adhesivo grande (pritt).
- 1 Lápiz mirado #2.
- 1 Lápiz rojo carmín.
- 1 Goma blanca de migajón.
- 1 Sacapuntas
- 1 Ábaco
- 1 Caja de 12 colores largos de madera.
- 1 Regla de 30 cm.

ESTE MATERIAL LO DEBERÁN
PORTAR TODOS LOS DÍAS EN SU
LAPICERA Y DEBE IR MARCADO
CON SU NOMBRE.

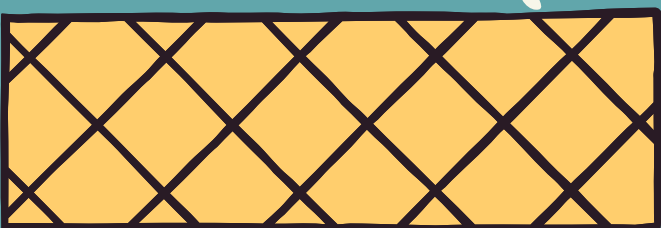
MATERIAL DE USO

COLECTIVO

- 2 metros de papel américa color amarillo.
- 2 metros de papel américa color azul cielo.
- 2 pliegos de mica.
- 20 rollos de papel higiénico.
- 1 jabón líquido grande de tocador (500ml).
- 1 aromatizante en aerosol.
- 1 ungüento de árnica.
- 1 paquete de toallitas de bebé.
- 1 caja de kleenex.
- 1/4 de pintura acrílica color café (politec).
- 1 pliego de foami color amarillo.
- 1 pliego de papel crepé color amarillo.
- 3 metros de papel craft.
- 2 marcadores de vidrio (rojo y dorado).



- 2 folders tamaño oficio color beige (sin nombre y sin decorar).
- 1 folder oficio color azul rey, forrado únicamente con plástico y con nombre.
- 3 marcadores de cera grueso color azul.
- 2 marcadores MAGISTRAL para pizarrón blanco (negro y verde).
- 150 hojas blancas tamaño carta.
- 100 hojas blancas tamaño oficio.
- 1 placa de cartón de 1 x 1.20 m de cualquier grosor.
- 1 masking tape de 3cm de grosor.
- 1 cinta micropore.





ENTREGA DE MATERIAL

Sábado 6 y 13
de Septiembre



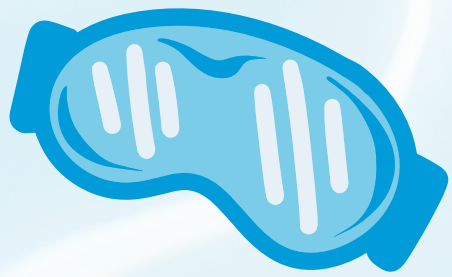
HORARIO: DE 9:00 A.M. A 1:00 P.M.
En el día que le indique su profesor
(a).



Material de natación



- Traje de baño
- Sandalias
- Goggles

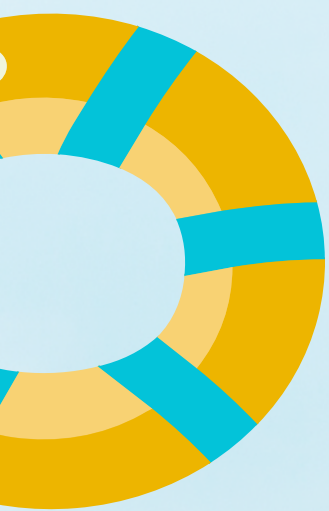


- Gorra
- Toalla
- 1 Bolsa de plástico



TODO LO ANTERIOR MARCADO CON EL NOMBRE DEL ALUMNO DENTRO DE UNA MOCHILA.

Únicamente para los alumnos que se inscriban a esta clase.



CONTACTO

PRIMARIA BAJA
15PPR3252B

AV. MORELOS NO.
100 BIS BO. SAN
RAFAEL,
TULTEPEC, EDO.
DE MÉXICO
TEL:
55-58-92-51-56

